

# e.sybox<sup>mini</sup>

EVOLUTIE IN DRUKVERHOGING



**ENERGIEBESPARING**  
BESPAAR TOT 50% IN VERGELIJKING  
TOT ELKE TRADITIONELE OPLOSSING

## WATERPOMPSYSTEEM VOOR DRUKVERHOGING



[DABPUMPS.COM](http://DABPUMPS.COM)

**DAB**<sup>®</sup>  
WATER • TECHNOLOGY

LEVERBAAR IN  
TWEË UITVOERINGEN



water in & om uw  
woning via de  
waterleiding (kiwa)



water in & om uw  
woning vanuit een  
natuurlijke bron



e.sybox<sup>mini</sup>



**e.sybox mini, het meest compacte en geavanceerde drukverhogingssysteem ter wereld.**

e.sybox mini is de ideale oplossing voor constante waterdruk in een huishoudelijke omgeving. De e.sybox mini is revolutionair en compleet, de e.sybox mini heeft een fluisterstille werking bij maximale prestaties en kan snel en eenvoudig geïnstalleerd worden.

**Gegarandeerd een constante waterdruk** bij elke gewenste waterafname tevens wordt ook **het energieverbruik geminimaliseerd.**

*Dankzij de compactheid kan de e.sybox mini bijna overal geïnstalleerd worden, zelfs onder de gootsteen of in kleine slecht geventileerde ruimtes.*

## COMFORTABEL

- GARANDEERT EEN CONSTANTE WATERDRUK
- STILLE WERKING
- GEEN TRILLINGEN
- GEREDUCEERD ENERGIEVERBRUIK

## VEELZIJDIG

- ZEER COMPACTE AFMETINGEN\*
- INSTALLATIE OPTIES: HORIZONTAAL, VERTIKAAL
- INSTALLATIE AAN DE MUUR MOGELIJK DOOR GEBRUIK E.SYWALL \*\*

## EENVOUDIG

- SNELLE INSTALLATIE
- EENVOUDIG AANPASSEN INSTELLINGEN
- VOORZIEN VAN DUIDELIJK DISPLAY
- MAKKELIJK IN ONDERHOUD

## TECHNISCHE SPECIFICATIES

P1 Max  
**800 W**

Q Max  
**80 l/min**

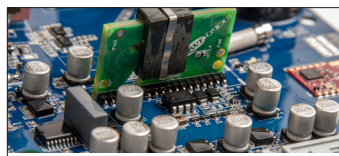
H Max  
**5,5 bar**

Aanzuigdiepte  
**8 m**

\*Afmetingen (mm)  
**439x263x236**

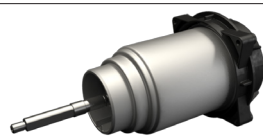


# GEÏNTEGREERDE EFFICIENCY



## FREQUENTIEREGELING

Dankzij frequentieregeling technologie, verbruikt de e.sybox niet meer energie als strikt noodzakelijk voor de gevraagde water afgifte. daardoor voorkomt deze verspilling door overcapaciteit en geeft een aanzienlijke economische besparing.



## MOTOR

De nieuwe watergekoelde motor elimineert geluid veroorzaakt door de traditionele koelventilator



## TECHNISCH COMPARTIMENT

Geeft makkelijk toegang tot het expansievat, vul... en de terugslagklep voor snel en eenvoudig onderhoud.



## HORIZONTALE EN VERTIKALE INSTALLATIE

Horizontaal of vertikaal, e.sybox mini kan vrijwel overal in huis geïnstalleerd worden.



## DISPLAY

LCD 70x40 mm hoge resolutie, omkeerbaar voor aflezen in verschillende situaties. De gebruiksvriendelijke interface maakt het mogelijk alle informatie en instellingen op een eenvoudige manier af te lezen en in te geven.



## ANTI-TRILLINGSVOET

Zorgt voor een effectieve absorptie van trillingen, waardoor de e.sybox mini nog stiller en comfortabeler wordt. Ze zijn ontworpen voor horizontale en verticale installatie van het systeem.



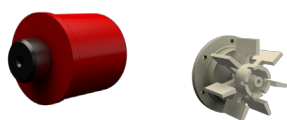
## TERUGSLAGKLEP

Eenvoudig te verwijderen voor onderhoud.



## EXPANSIE VAT

Geïntegreerd in het systeem. Het vat heeft een capaciteit van 1 literen is gecertificeerd voor drinkwater. 5 jaar garantie en onderhoudsvrij.



## SENSOREN

Geïntegreerde elektronische druksensor en flowsensor bij de perszijde.



## EXTERNE AANSLUITINGEN

De aanzuig- en perszijde kunnen afhankelijk van de situatie ter plaatse aan de zijde van uw keuze worden aangesloten.



\*\*BEUGEL VOOR INSTALLATIE AAN DE MUUR APART VERKRIJGBAAR

E.SYWALL

e.sybox<sup>mini</sup>



“HET IS NOOIT ZO EENVOUDIG GEWEEST OM DE  
WATERDRUK IN UW WONING TE VERHOGEN”

e.sybox<sup>mini</sup> e.sybox e.sytwin

e.syLINE



VOOR VERKOOPPUNTEN **e.syLINE** GA NAAR [esyboxmini.dabpump.eu](http://esyboxmini.dabpump.eu)



Albert Einsteinweg 4, 5151 DL, DRUNEN 0416-387280 [info.nl@dwtgroup.com](mailto:info.nl@dwtgroup.com)  
[www.dabpumps.nl](http://www.dabpumps.nl)